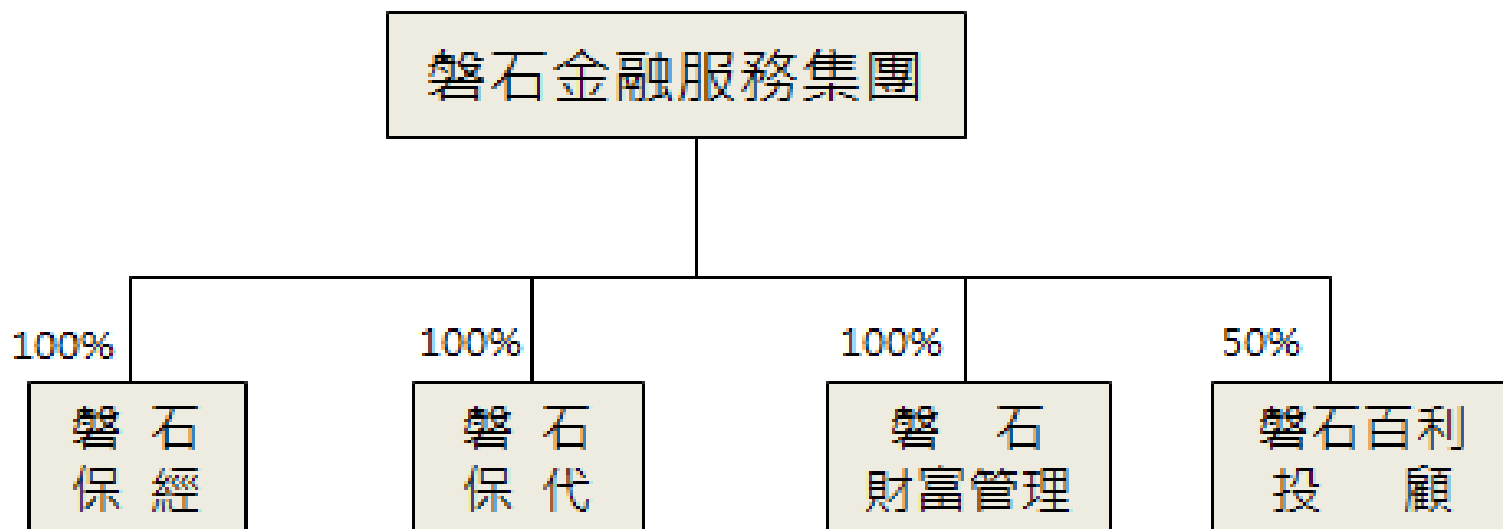


The logo consists of a stylized letter 'R' formed by two overlapping shapes: a red one on the left and a grey one on the right.

磐石百利證券投資顧問股份有限公司
ALPHA ASSET MANAGEMENT CORP.

磐石金融服務集團簡介

- 磐石保經成立於92年7月，為國內第4大保險經紀金融服務集團。現有壽險、產險、財富管理、及證券投顧四個事業群，全省有近1,000位獨立專業理財顧問及30,000名以上客戶。



磐石百利投顧介紹

百利投顧成立於96年10月，係由一群歷任投信、投顧、私人銀行、及創投總經理的金融專業股東所設立，經營團隊擁有投資避險基金超過10年以上豐富的經驗。97年12月與磐石保經集團以50/50方式合資，並更名為磐石百利投顧，正式成為磐石金融服務集團的成員。

- 公司實收資本額為2000萬元新台幣。
- 隸屬金管會監督管轄的證券投資顧問公司。
- 經央行核准擔任境外基金機構之國內受委任機構。
- 中華民國證券投資信託及顧問商業同業公會會員。
- 全國第一家合法境外避險基金(Hedge Funds)專業證券投資顧問公司。

磐石百利投顧： 避險基金的開路先鋒

本公司經營團隊早自民國86年起即從事避險基金的研究、投資、及顧問業務。

- 建立國內最專業及最堅強的避險基金研究、投資、及顧問團隊 - Capital Far East。（民國86年-93年）
- 成為國際知名避險基金公司Man Group、AIG、Quadriga..等在國內最大的策略夥伴。（民國91年-93年）
- 推出經金管會核准由國內投信發行的第一檔投資於避險基金的私募基金。（民國95年）
- 成立國內第一家合法的避險基金專業證券投資顧問公司 - 磐石百利投顧。（民國96年）

公司願景

- 磐石百利投顧確信，在傳統的投資組合中(股票 + 債券)加入採用追求絕對正報酬(Absolute Return)策略的避險基金，能有效降低整體投資組合的風險並增加其報酬，這也是目前全球投資專家及學者的共識。
- 磐石百利投顧期望，透過其對避險基金專業嚴謹的研究及投資顧問服務，能協助國人有效的提升整體投資組合績效，讓我們的社會更加富裕。

經營理念

- 磐石百利投顧堅持 — “唯有讓客戶持續的達到預期投資目標及提供客戶滿意的投資售後服務，我們才有存在的附加價值”。
- 磐石百利投顧強調 — “透過專業的避險基金投資顧問服務，達到客戶、員工、及公司三贏的經營目標，並以投資績效做為經營的核心”。

磐石百利投顧定位

磐石百利投顧是國內第一家合法提供避險基金 (Hedge Funds) 專業投資顧問服務的公司。全球避險基金產業規模已達2兆美元，透過磐石百利在全球避險基金業綿密的人脈網路及專業研究，外加嚴格的基金篩選過程，我們立志把全世界最好的避險基金引進國內，提供專業機構投資人、公司法人、及高資產個人，在投資避險基金時能享有最專業、安全、及合法的投資服務，讓國內投資人也能與全球投資人同步參與投資全世界最優秀避險基金經理人所管理的基金。

投資哲學 — 資本保值

磐石百利投顧的投資哲學，特別要求所有通過本公司嚴格篩選程序的避險基金，都必須具備“資本保值”的核心投資信念，並且遵守下列原則：

- 完全透明化：磐石百利可持續監控風險及投資組合
- 流動性佳：基金投資於相對流動較佳的證券
- 低相關性：與全球股、債市連動性低
- 低波動度：具備比同類基金低的波動
- 低槓桿使用：運用比較低的槓桿倍數

基金篩選決策流程



基金甄選條件

- 基金資產規模必須達到一億美元且成立滿兩年以上，並具有真實交易紀錄而非模擬績效。
- 資產流動性佳，無閉鎖期的限制，每月或每季贖回。
- 透明度高，可深入瞭解基金的操作策略及資產配置。
- 具有利基的操作策略，可穩定的產生獲利回報。
- 良好的風險控管，能安然度過各種不同的市場狀況。

基金甄選條件

- 資產規模與其操作策略和投資市場特性相符，並能維持在市場上掌握持續獲利機會的操作彈性。
- 績效表現相對其他同類型基金穩定，波動性較小。
- 針對不同策略的基金，考量槓桿倍數的使用是否導致整體投資組合之風險過大。
- 單一策略的投資是否過度集中。

初步篩選

TASS
資料庫

針對全球10,000多檔避險基金篩選合格基金名單

年報酬率、月報酬、波動率、夏普指數、Alpha值、經理人報告

專業機構
研究報告

各種策略及地區之基金績效排名、基金評論報告、產業新聞

Hedge Fund Research Inc.、Hedgefund.net、HedgeWorld、Alpha

磐石百利
研究團隊

研究個別基金策略之優勢及風險、同類型基金比較、審查過去

基金對突發事件之反應、操作透明度

查證審核

- 實地拜訪基金經理人，更進一步瞭解經理人的投資理念以及相關的投資過程和步驟。
- 觀察基金經理團隊成員個別對於基金績效的貢獻，並預估基金經理團隊的異動對基金運作和績效表現可能的影響。
- 檢視基金操作上所有潛在風險因子。
- 與基金之保管銀行、行政機構、經紀商、會計師和律師等相關人士作多角度核實查證。
- 獲取業界其他相關人士的看法和基金現有及過去客戶的投資經驗值。

持續監控

- 經常與基金經理人聯繫，觀察其操作風格和策略是否改變。
- 定期審視基金是否仍舊符合入選的標準。
- 基金規模是否導致投資機會減少，進而引發經理人為維持報酬水準增加槓桿的使用。
- 市場變化可能使原本的策略已不適用。某些基金是利用新市場的無效率套利，當市場漸趨成熟，競爭者大量湧入後，將導致基金的報酬降低。

經營團隊

林志煌 先生

學歷：紐約市立大學柏魯克學院企管碩士

現職：磐石百利投顧 總經理

經歷：聯邦投信 總經理

康和投顧 董事長

群益證券 執行副總裁

經營團隊 — (續)

莊慧芬 小姐 (Barbara Chuang)

學歷：國立中央大學企管系畢業

現職：磐石百利投顧 投資顧問部 執行副總經理

經歷：荷商ING安泰投信 副總經理

復華(元大)銀行 財富管理部 業務主管

美商保德信證券 私人銀行 協理

群益投顧 海外金融部 經理

經營團隊 — (續)

林士祺 先生

專業資格：證券投資分析師，投信投顧業務員等八張專業證照

學歷：淡江大學財務金融系畢業

現職：磐石百利投顧 投資顧問部 業務副總經理

經歷：荷商ING安泰投信 投資理財部 協理

寶來證券 財富管理部 協理

HSBC匯豐銀行 私人金融部 協理

英國保誠投信 投資理財部 經理

經營團隊 — (續)

李 莉 莉 小 姐

學 歷：美國內布拉斯加州州立大學 經濟碩士

現 職：磐石百利投顧 投資顧問部 業務副總經理

經 歷：中國信託 財富管理部 投資顧問資深經理

美商保德信證券 投資顧問

花旗銀行財富管理部 貴賓理財中心 副理

CFA Level I、證券高級營業員、

投信投顧業務員、期貨業務員

經營團隊 — (續)

謝 秉 容 小 姐

學 歷：英國Stirling大學財金所碩士

現 職：磐石百利投顧 另類投資部 經理

經 歷：永豐期貨 研究員

Edward Jones 投資顧問助理

CFA Level 1

經營團隊 — (續)

王國璽 先生

學歷：國立空中大學 經濟系

現職：磐石百利投顧 行政管理部 協理

經歷：寶華成豐投信 法務稽核

寶來證券 稽核

萬泰會計師事務所 查帳員

組織圖

